

Stiefeldesinfektionswanne



D105 - 75 cm x 53 cm x 11 cm
47,-€

Klauenbad für Rinder



D101 - 200 cm x 85 cm x 16 cm
185,-€

D102 - 300 cm x 100 cm x 18 cm
369,-€

Klauenbad für Schafe und Ziegen



D106 - 300 cm x 47 cm x 18 cm
199€

Desinfektionsmatten



Desinfektionsmatte aus strapazierfähigem
Material incl. Auffanghülle
(auch geeignet zur Klauendesinfektion)
180 cm x 90 cm x 6 cm 85,-€

Futtertröge für Kälber, Schafe, Ziegen



D 233 - 3 m x 0,3 m
117,-€

D 232 - 2 m x 0,3 m
85,-€

D 234 - 2 m x 0,46 m
132,-€

D 231 - 1 m x 0,3 m
48,-€

Futtertröge in verschiedenen Längen



D203 - 3 m lang
359,-€

D204 - 4 m lang
575,-€

D205 - 5 m lang
775,-€

D206 - 6 m lang
823,-€

Tauchmotorpumpe PTS / Rührwerk TBM

moderne Pumpen & Rührwerke der neuen Generation

Die Tauchmotor-Pumpen „PTS“ eignen sich besonders für die Förderung von Rindergülle mit Futter- und Einstreuresten bis zu 12% Trockenmasse und Klärschlamm.

Zur Speisung von Biogasfermentern und zum Befüllen von Güllewagen. Die Verwendung von hochwertigen Komponenten gewährleisten eine lange Lebensdauer. Technische Daten und Preise erhalten Sie auf Anfrage!



PTS

gehärtetes Schneidwerk
aus Cr-Vanadium



TBM

Edelstahlpropeller
Planetengeräte

Spaltenmischer
für Rind / Schwein

Bei uns erhalten Sie Ersatzteile für alle gängigen Pumpen und Mixertypen.

Wasserleitungssystem

ROHRSTECK®

so einfach geht's:

Rohr schneiden - mit Fitting zusammenstecken - fertig

kein Kleben • kein Schrauben • kein Lötten



Katalog anfordern!

Es gelten unsere AGB, welche Sie unter www.agrotech-rackwitz.de einsehen oder schriftlich bei uns anfordern können. Alle Preise verstehen sich zzgl. gesetzl. Mehrwertsteuer u. Versandkosten. Preisänderungen und Irrtümer vorbehalten

agrotech Rackwitz

• Stallausrüstung • Tränketeknik
• Gülletechnik

Herbst - Winter 2011-12

einfach - schnell - preiswert



Mobile Rundbogenhalle

- 5 x 6 m, incl. 1 geschlossener Giebel
 - auch mit Hebevorrichtung
 - weitere Größen und Farben lieferbar
- ab 2.110,-€



Große Rundbogenhalle

Preisbeispiel:

- 8 x 12 m, incl. 1 geschlossener Giebel und 1 offener Giebel
- ab 5.805,-€

Preisbeispiel:

- 10 x 15 m, incl. 1 geschlossener Giebel und 1 offener Giebel
- ab 8.190,-€



Preisbeispiel:

- 12 x 18 m, incl. 1 geschlossener Giebel und 1 offener Giebel
- ab 11.020,-€

Leipziger Straße 53 • 04519 Rackwitz
Tel.: 034294 72050 • Fax: 034294 72537

Inhaberin: Edelgard Albrecht
edelgard.albrecht@t-online.de
www.agrotech-rackwitz.de

Frostsichere Thermolac-Tränken ohne Strom

Das Prinzip der Thermoskanne wird in der Tränketeknik eingesetzt. Sobald ein Tier trinkt, wird die entnommene Wassermenge erneuert. Die Wassertemperatur im Becken bleibt konstant (3 bis 5°C im Winter und 10 bis 12°C im Sommer) dank der Doppelwände aus hochdichtem PU-Schaum.

THERMOLACT™ 75 GV
Ref.: 16-71



489,-€

THERMOLACT™ 40 GV
Ref.: 16-72



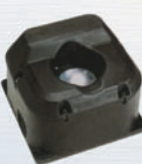
Modell mit einer Kugel für 20 Tiere
339,-€

THERMOLACT™ 75 B
Ausführung mit Beckenschale
Ref.: 16-76



489,-€

THERMOLACT™ 40 B
Ausführung mit Beckenschale
Ref.: 16-77



Modell mit einer Schale für 20 Tiere
339,-€

Heizbare Tränken

Elektroinstallation vom Fachmann durchführen lassen!

ISOBAC™
Ref.: 16-49



- für 40 Rinder in Stallhaltung
- Großer Durchfluss und niedriger Wasserstand durch spezielle Schwimmer Doppeltränkebecken mit Schwimmerventil

2 x 50 W 389,-€

Kippvorrichtung für ISOBAC
Ref.: A311



199,-€



STALL 3000 EL
Ref.: 16-02
Komfortables Tränkebecken mit Zunge, große Durchflussmenge (18 l/min), Wandmontage
Inhalt 30 l, Heizelement 24 V/150 W
285,-€



LAKCHO 50/80 W
Ref.: 16-29
Einsatz im Abkalbbereich und für Kälber.
159,-€

BIGCHO 2

Schwimmer-Tränke aus Edelstahl mit Ablass-Stopfen und isolierter Wandung
50 W · Ref.: 16-39 209,-€
80 W · 18-39 209,-€



BIGSTAL 2

Ventil-Tränke aus Edelstahl mit isolierter Wandung
50 W · Ref.: 16-43 209,-€
80 W · 18-43 209,-€



Isolierte PE-Standrohre:

40 cm 61,-€ / 60 cm 73,-€
74 cm 89,-€ / 100 cm 99,-€
(davon 40 cm im Fußboden)



Ref.: A 570 / A 572 / A 573 / A 574

F 130 EL

Beheizbare Ventiltränke aus Edelstahl und Gusseisen
159,-€ - Ref.: 32-46



TRAFOS

50 VA 44,-€ - Ref.: A 505
100 VA 59,-€ - Ref.: A 504
200 VA 80,-€ - Ref.: A 503
300 VA 89,-€ - Ref.: A 502
400 VA 110,-€ - Ref.: A 501

Selbstregulierendes Heizband und Frostschutzheizleitung mit Thermostat auf Anfrage.

MULTI-TWIN: XXL TRÄNKEBECKEN, Modulsystem



MULTI-TWIN™ S/EL

Dank des Designs des Basiselements kann eine Vielzahl von Tieren schnell und gleichzeitig trinken.
Abmessungen:
1512 x 50 cm Trinkraum
M-T S - Ref.: 24-70 599,-€
M-T EL - Ref.: 24-80 719,-€



MULTI-TWIN 400™ S/EL

Inhalt: 400 Liter
Abmessungen:
4,2 m x 0,70 m x 0,60 m
M-T 400 S - Ref.: 24-71 969,-€
M-T 400 EL - Ref.: 24-81 1185,-€

Ihre Vorteile:

- **Höherer Wasserzufuhr:** Das System ermöglicht 6 bzw. 7 Kühen ein schnelles und gleichzeitiges Trinken.
- **Ein Modularsystem,** dass sich der Herdengröße anpasst.
- **Pflegeleicht:** ohne Ecken und Kanten, großer Ablassstopfen.
- **Robust:** Becken und Deckel doppelwandig ausgeführt in Hartpolyethylen.
- **Leicht zu montieren:** 10 Bodenbefestigungspunkte.
- **Kostengünstig**

MULTI 220™ S/EL

Inhalt: 145 Liter
Abmessungen:
2,27 m x 0,62 m x 0,60 m
Multi 220 S - Ref.: 24-50 419,-€
Multi 220 EL - Ref.: 24-51 585,-€



Futterwagen 340 l - D182



311,-€

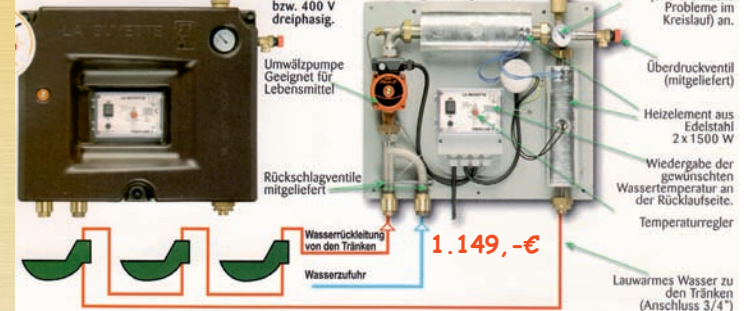
Futterwagen 140 l - D181



233,-€

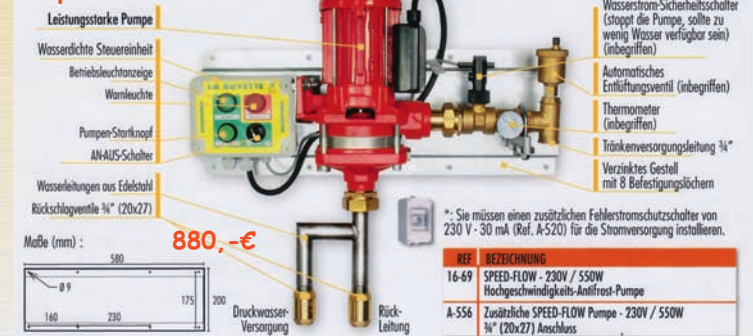
AUTOMATISCHER WASSERERWÄRMER

PROFLOW II



Technische Spezifikationen:

Speed-Flow



Kälberhütten

Vorteile für Kälber und Züchter:
hervorragende Durchlüftung · keine Kondensation an den Wänden · trockene Luft und kein Ammoniakgeruch · kein Luftzug, der Infektionen durch Viren oder Bakterien und vor allem Erkrankungen der Luftwege hervorrufen kann

MINISTAR™



Die Hütte für das Jungkalb bis zu 4 Wochen mit allem unentbehrlichen Komfort.
Hervorragende Durchlüftung.
L 149 cm x B 116 cm x H 125 cm
D 112 · 196,-€

LOGISTAR™

Die Referenzkälberhütte. Für 1 Kalb von 0 bis zu 2 Monaten. Hervorragende Durchlüftung. L 220 cm x B 145 cm x H 140 cm
D 111 · 357,-€
Zahlreiche Zubehörteile auf Anfrage!

Futterverteiler



D185 339,-€

kippbare Schubkarre



330 l - D186 335,-€
600 l - D187 469,-€